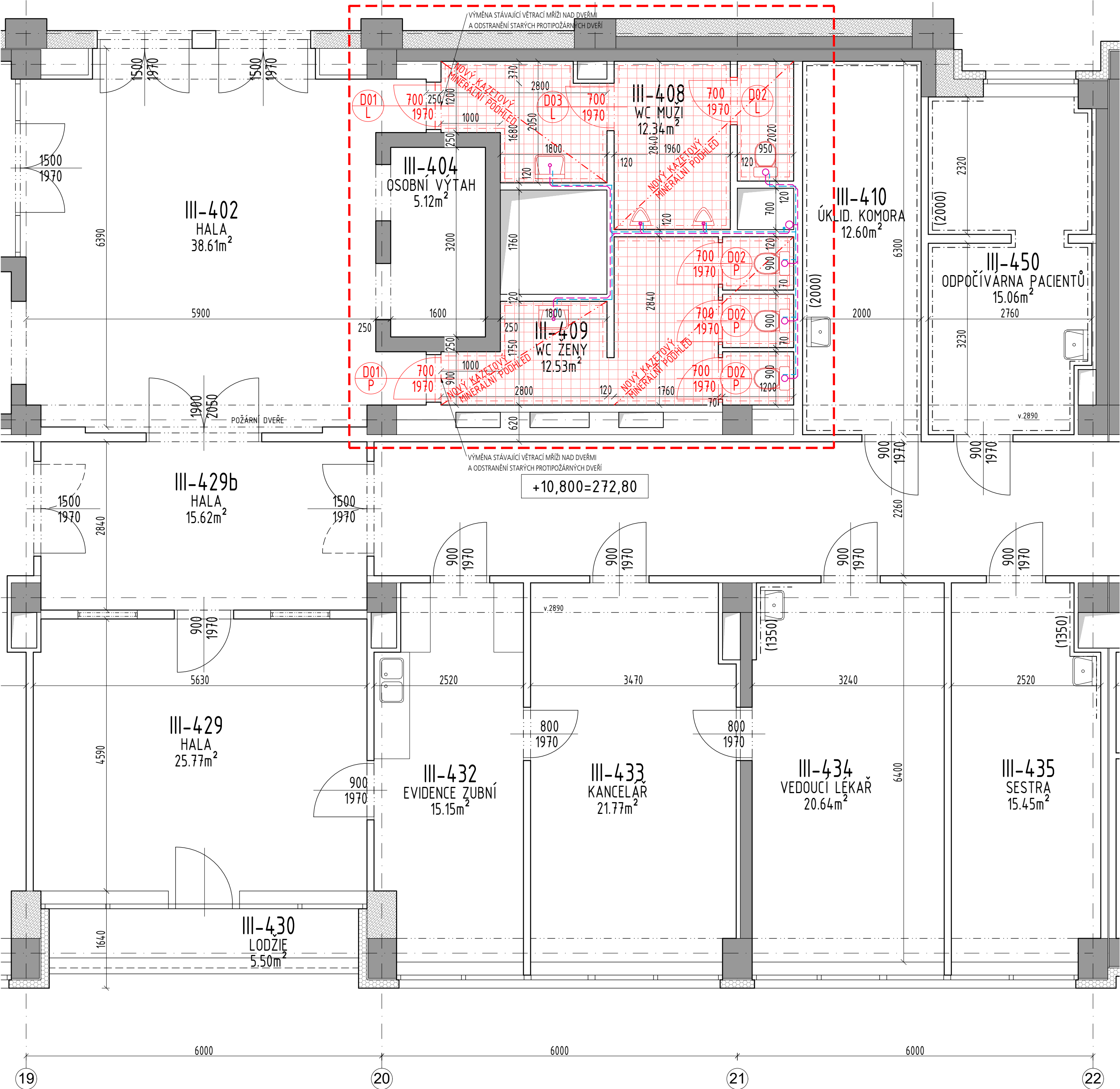


PŮDORYS 4.NP, M 1:50  
NOVÝ STAV



| TABULKA MÍSTNOSTÍ 4.NP |                      |             |           |                       |                           |                           |
|------------------------|----------------------|-------------|-----------|-----------------------|---------------------------|---------------------------|
| ČÍSLO                  | JMÉNO                | PLOCHA [m²] | VÝŠKA [m] | PODLAHA               | STĚNY                     | STROP                     |
| III-401                | SCHODIŠTĚ            | 29,19       | 3,25      | LITÉ TERACO           | MALBA                     | MALBA                     |
| III-402                | HALA                 | 38,61       | 3,25      | KERAMICKÁ DLAŽBA      | MALBA                     | MALBA                     |
| III-403                | LŮŽKOVÝ VÝTAH        | 7,20        | 0,00      | KERAMICKÁ DLAŽBA      | KERAMICKÝ OBKLAD v.2000mm | MALBA                     |
| III-404                | OSOBNÍ VÝTAH         | 5,12        | 0,00      | KERAMICKÁ DLAŽBA      | KERAMICKÝ OBKLAD v.2000mm | MALBA                     |
| III-405                | WC ZAM M             | 5,38        | 0,00      | KERAMICKÁ DLAŽBA      | KERAMICKÝ OBKLAD v.2000mm | MALBA                     |
| III-407                | WC ZAM Ž             | 6,53        | 0,00      | KERAMICKÁ DLAŽBA      | KERAMICKÝ OBKLAD v.2000mm | MALBA                     |
| III-408                | WC MUŽI              | 12,34       | 2,60      | NOVÁ KERAMICKÁ DLAŽBA | NOVÝ KERAMICKÝ OBKLAD     | NOVÝ KAZET. MIN. PODHLED  |
| III-409                | WC ŽENY              | 12,53       | 2,60      | NOVÁ KERAMICKÁ DLAŽBA | NOVÝ KERAMICKÝ OBKLAD     | NOVÝ KAZET. MIN. PODHLED  |
| III-410                | ÚKLID. KOMORA        | 12,60       | 3,25      | KERAMICKÁ DLAŽBA      | KERAMICKÝ OBKLAD v.2000mm | MALBA                     |
| III-411                | DEN. MÍSTNOST ZAM.   | 15,37       | 3,25      | PVC                   | MALBA                     | MALBA                     |
| III-425                | ZUBAŘ                | 21,76       | 3,25      | PVC                   | MALBA                     | MALBA                     |
| III-426                | ČEKÁRNA              | 15,09       | 3,25      | PVC                   | MALBA                     | MALBA                     |
| III-427                | ZUBAŘ                | 20,67       | 3,25      | PVC                   | MALBA                     | MALBA                     |
| III-428                | ČEKÁRNA              | 14,24       | 3,25      | PVC                   | MALBA                     | MALBA                     |
| III-429                | HALA                 | 25,77       | 3,25      | KERAMICKÁ DLAŽBA      | MALBA                     | MALBA                     |
| III-429b               | HALA                 | 15,62       | 2,60      | KERAMICKÁ DLAŽBA      | MALBA                     | PLECHOVÝ LAMELOVÝ PODHLED |
| III-430                | LODŽIE               | 5,50        | -         | KERAMICKÁ DLAŽBA      | -                         | -                         |
| III-431                | CHODBA               | 27,98       | 2,60      | PVC                   | MALBA                     | PLECHOVÝ LAMELOVÝ PODHLED |
| III-432                | EVIDENCE ZUBNÍ       | 15,15       | 3,25      | PVC                   | MALBA                     | MALBA                     |
| III-433                | KANCELÁŘ             | 21,77       | 3,25      | PVC                   | MALBA                     | MALBA                     |
| III-434                | VEDOUCÍ LÉKAŘ        | 20,64       | 3,25      | PVC                   | MALBA                     | MALBA                     |
| III-435                | SESTRA               | 15,45       | 3,25      | PVC                   | MALBA                     | MALBA                     |
| III-450                | ODPOČÍVÁRNA PACIENTŮ | 15,06       | 3,25      | PVC                   | KERAMICKÝ OBKLAD v.2000mm | MALBA                     |

LEGENDA MATERIÁLŮ:

- ŽELEZOBETONOVÁ KONSTRUKCE
- PLYNSILIKÁT
- PŘÍČKY
- KONTAKTNÍ ZATEPLOVACÍ SYSTÉM
- NOVÁ KERAMICKÁ DLAŽBA
- NOVÝ KERAMICKÝ OBKLAD
- MONTÁŽ NOVÝCH KONSTRUKCÍ (VÝPLNÍ OTVORŮ), SANITÁRNÍHO ZAŘÍZENÍ
- MONTÁŽ NOVÉHO VEDENÍ VODOINSTALACE A KANALIZACE

| Revize<br>Číslo | Datum | Popis změny | Vypracoval | Podpis |
|-----------------|-------|-------------|------------|--------|
|                 |       |             |            |        |
|                 |       |             |            |        |
|                 |       |             |            |        |

|   |               |  |                                  |                      |              |
|---|---------------|--|----------------------------------|----------------------|--------------|
| Investor: <b>Nemocnice s poliklinikou Česká Lípa, a. s.</b><br>Purkyňova 1849<br>470 77 Česká Lípa                                      |               | Schéma                                       |                                  |                      |              |
| Generální projektant: <b>STORING spol.s r.o.</b><br>Žitavská 727/16<br>460 07 Liberec 3<br>tel.: 485 388 111<br>e-mail: info@storing.cz |               |  |                                  |                      |              |
| Projektant části PD: <b>STORING spol.s r.o.</b><br>Žitavská 727/16<br>460 07 Liberec 3<br>tel.: 485 388 111<br>e-mail: info@storing.cz  |               |  |                                  |                      |              |
| ±0,000=   |               |  |                                  |                      |              |
| Místo stavby: Česká Lípa  |               | HIP: Ing. František Přihoda                  | Číslo zak.: 21xx                 |                      |              |
| Kraj: Liberecký   |               | Odpovědný projektant: Ing. František Přihoda | Formát: 6xA4                     |                      |              |
| Katastrální území: Česká Lípa (621382)  |               | Vypracoval: Ing. Anna Lincová                | Datum: 05/2021                   |                      |              |
| Stupeň: Projektová dokumentace pro výběr zhotovitele  |               | Měřítko: 1:50                                |                                  |                      |              |
| Název stavby: <div>OPRAVA SOCIÁLNÍHO ZAŘÍZENÍ</div> <div>Nemocnice s poliklinikou Česká Lípa</div>                                      |               | Číslo paré:                                  |                                  |                      |              |
| Stavební objekt: SO 02 - Poliklinika  |               |  |                                  |                      |              |
| Část: Architektonické a stavební řešení   |               |  |                                  |                      |              |
| Název dokumentu: <div>Půdorys 4.NP-nový stav</div>  |               |  |                                  |                      |              |
| Kód dokumentu: 21xx<br>číslo zakázky  | DVZ<br>stupeň | SO 02<br>st.objekt                           | D1.01.100<br>členění dokumentace | 108<br>číslo výkresu | 00<br>revize |